

Les Années 70 à l'honneur tout l'été

au Centre d'exposition de Rouyn-Noranda

du 27 juin au 7 septembre 2014

Vernissage : 5 à 7 le 27 juin, avec Spécial DJs Années 70

Rouyn-Noranda, le 19 juin 2014. Les Années 70 sont à l'honneur tout l'été au Centre d'exposition. Deux expositions abordent directement la question : les Années 70 et Laimon Mitris. Les expositions Rouyn-Noranda, un monde de hockey et Sortie de réserve se poursuivent tout l'été également. Quatre expositions, un lieu : le Centre d'exposition de Rouyn-Noranda, une destination incontournable cet été.

Un vernissage Spécial Années 70

Le vernissage a lieu se vendredi 27 juin à 17h. Trois Djs se relayeront tout au cours du 5 à 7 afin d'offrir un large éventail de la musique des années 70. Il s'agit de Félix B. Défossé (DJ Face B), chroniqueur musical et grand collectionneur de vinyle; DJ Joanisse (Mathieu Joanisse), coordonateur du Festival de musique émergente; et Guy Leclerc (DJ-G), architecte, mais surtout platiniste dans les années 70. Trois danseuses de Danzhé, Sylvie Richard, Karyne Brassard et Karine Gauthier évoqueront l'effervescence qui a marqué cette décennie pas tranquille qui a suivi la Révolution tranquille des années 60.

Les Années 70 - Le grand virage des arts visuels au Québec

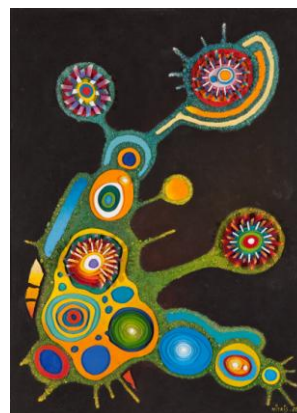
Depuis les années 1940, le Québec assiste à une mutation profonde des arts visuels et les années 1970 voient s'affirmer des recherches picturales libérées des codes et des médiums traditionnels. Cette exposition présente une quarantaine d'œuvres de la collection du Musée du Bas-St-Laurent, peintures, sculptures, gravures et photographies qui mettent en lumière les aspects majeurs de cette période de l'histoire culturelle du Québec. Voyez, entre autres, des œuvres de Serge Lemoyne, Jacques Hurtubise, Claude Tousignant et Bill Vazan. Une exposition itinérante du Musée du Bas-St-Laurent, situé à Rivière-du-Loup.



Flash, Serge Tousignant, 1968
Acier émaillé et acier inoxydable /
Glazed steel and stainless steel
138 x 92 x 90 cm

Laimon Mitris (1920-2009)

Le Centre d'exposition de Rouyn-Noranda fait appel aux collectionneurs et braque les projecteurs sur l'oeuvre originale d'un artiste prolifique de la scène rouynorandienne des années 70 : Laimon Mitris. Né en Lituanie, Mitris arrive à son jeune âge à Rouyn-Noranda. Il occupe pendant de nombreuses années le poste de concepteur de décor à la station de télévision Radio-Nord. Les oeuvres répertoriées couvrent 5 décennies, avec une emphase sur la production des années 70.



Sortie de réserve – Œuvres de la collection



Gilles Grégoire. *Ours marchant sur la Murdoch*. 2000

Avec *Sortie de réserve*, la Fondation du Centre d'exposition et le Centre d'exposition de Rouyn-Noranda présentent un bilan de 10 années de collectionnement. La collection contient près de 200 oeuvres, de près 75 artistes provenant principalement de l'Abitibi-Témiscamingue. Actuellement, la période collectionnée se situe entre les années 70 et 2010. La Fondation a été créée en 2003 dans l'objectif de constituer une collection d'oeuvres d'art représentative d'une histoire

de l'art en Abitibi-Témiscamingue, histoire qui reste à écrire. *Sortie de réserve* s'inscrit dans cet effort. Présentée dans la Rue des Arts, corridor traversant l'édifice Guy Carle (Bibliothèque et Centre d'exposition de Rouyn-Noranda) jusqu'en septembre 2015.

Rouyn-Noranda, un monde de hockey – Exposition historique

Sujet de passion et d'émotion, le hockey est presque une religion à Rouyn-Noranda. Cette ville a vu naître et a accueilli plusieurs joueurs talentueux, au grand plaisir des amateurs! Ce qui vous attend? Des centaines de photos récentes ou anciennes retraçant l'histoire des premières équipes, la construction des centres sportifs et des joueurs de tout calibre des premiers coups de patins aux vedettes de la prestigieuse ligue nationale! Sont également présentés des objets fétiches et des témoignages audio de personnalités attachantes.

- 30 -

Pour renseignements supplémentaires :

Jean-Jacques Lachapelle, directeur

Bureau : 819-762-6600 / Cellulaire : 819-629-9026